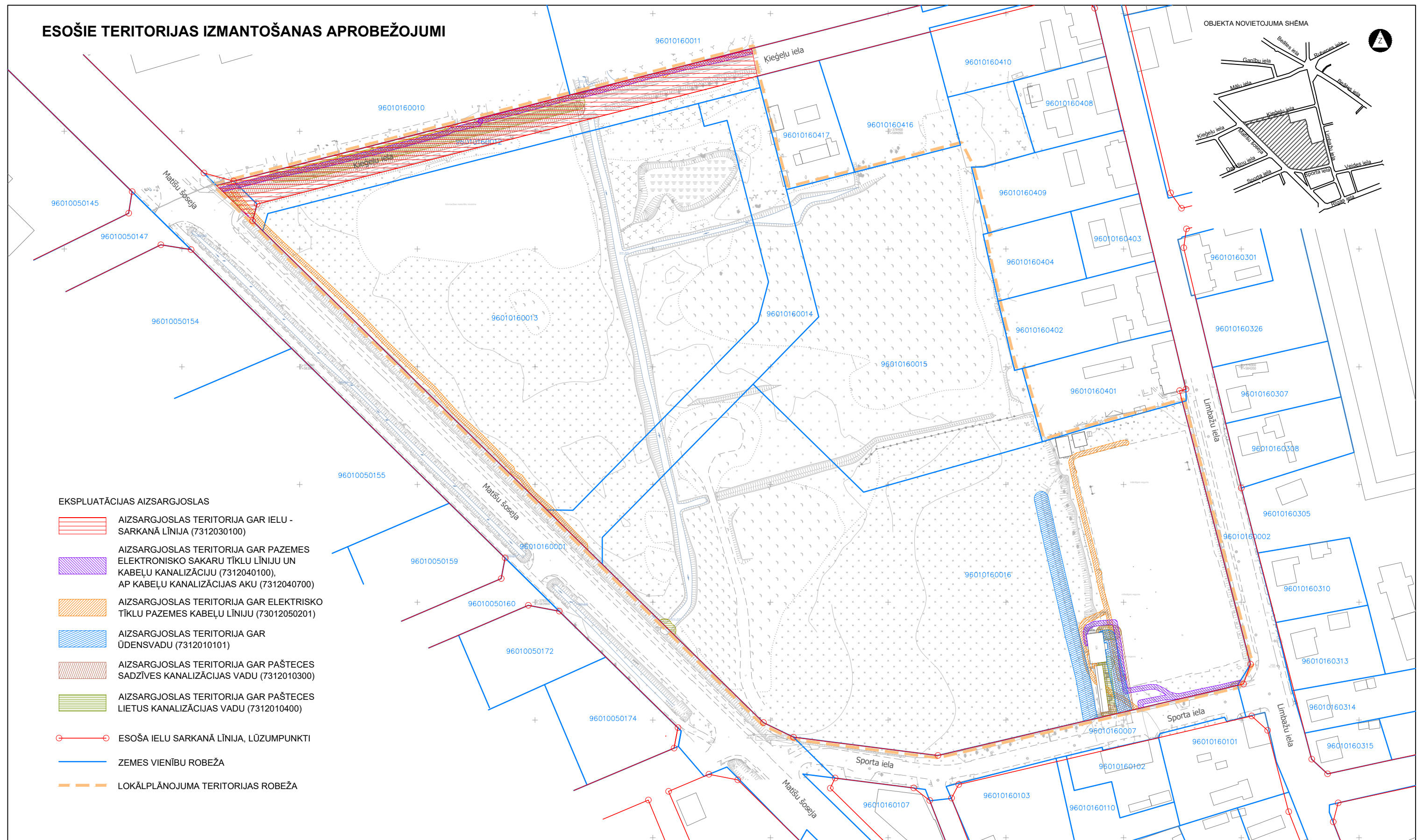
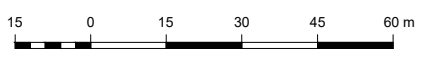


# ESOŠIE TERITORIJAS IZMANTOŠANAS APROBEŽOJUMI



- EKSPLOATĀCIJAS AIZSARGJOSLAS**
- AIZSARGJOSLAS TERITORIJA GAR IELU - SARKANĀ LĪNIJA (7312030100)
  - AIZSARGJOSLAS TERITORIJA GAR PAZEMES ELEKTRONISKO SAKARU TĪKLU LĪNIJU UN KABEĻU KANALIZĀCIJU (7312040100), AP KABEĻU KANALIZĀCIJAS AKU (7312040700)
  - AIZSARGJOSLAS TERITORIJA GAR ELEKTRISKO TĪKLU PAZEMES KABEĻU LĪNIJU (73012050201)
  - AIZSARGJOSLAS TERITORIJA GAR ŪDENSVADU (7312010101)
  - AIZSARGJOSLAS TERITORIJA GAR PAŠTECES SADŽĪVES KANALIZĀCIJAS VADU (7312010300)
  - AIZSARGJOSLAS TERITORIJA GAR PAŠTECES LIETUS KANALIZĀCIJAS VADU (7312010400)
  - ESOŠĀ IELU SARKANĀ LĪNIJA, LŪZUMPUNKTI
  - ZEMES VIENĪBU ROBEŽA
  - LOKĀLPLĀNOJUMA TERITORIJAS ROBEŽA



Topogrāfijas dati.  
 1. Plāns sagatavots uz SIA "Metrum" 22.11.2017. izstrādātā inženiertopogrāfiskā plāna ar mēroga noteiktību 1:500 pamata.  
 2. LKS-92 TM koordinātu sistēma.  
 3. Mēroga koeficients 0.999686.  
 4. Latvijas normālo augstumu sistēma (LAS-2000,5).

Kartē izmantoti nekustamā īpašuma valsts kadastra informācijas sistēmas dati, 2018. gads.

PASŪTĪTĀJS:	VALMIERAS PILSĒTAS PAŠVALDĪBA Lāčplēša iela 2, Valmiera, LV-4201	AMATS	VĀRDS, UZVĀRDS	PARAKSTS	DATUMS	OBJEKTS:	LOKĀLPLĀNOJUMS zemes vienībām Dakstiņu ielā 1, Matīšu šosejā 4, Sporta ielā 2, Dakstiņu ielā un Kieģeļu ielā, Valmierā		
		ARHITEKTE	LOLITA ČAČE						
IZSTRĀDĀTĀJS:	SIA "Grupa93" Reģ.Nr.50103129191, K.Barona iela 3-4, Rīga, LV-1050, tālr.: 27373939, e-pasts: info@grupa93.lv, www.grupa93.lv	PROJEKTA VADĪTĀJA	SARMĪTE LESIŅA			RASĒJUMS:	ESOŠIE TERITORIJAS IZMANTOŠANAS APROBEŽOJUMI		
		KARTOGRĀFS	VIESTURS GROZA						
						M 1:1500	KOPĒJAIS LAPU SKAITS:	LAPAS NUMURS:	