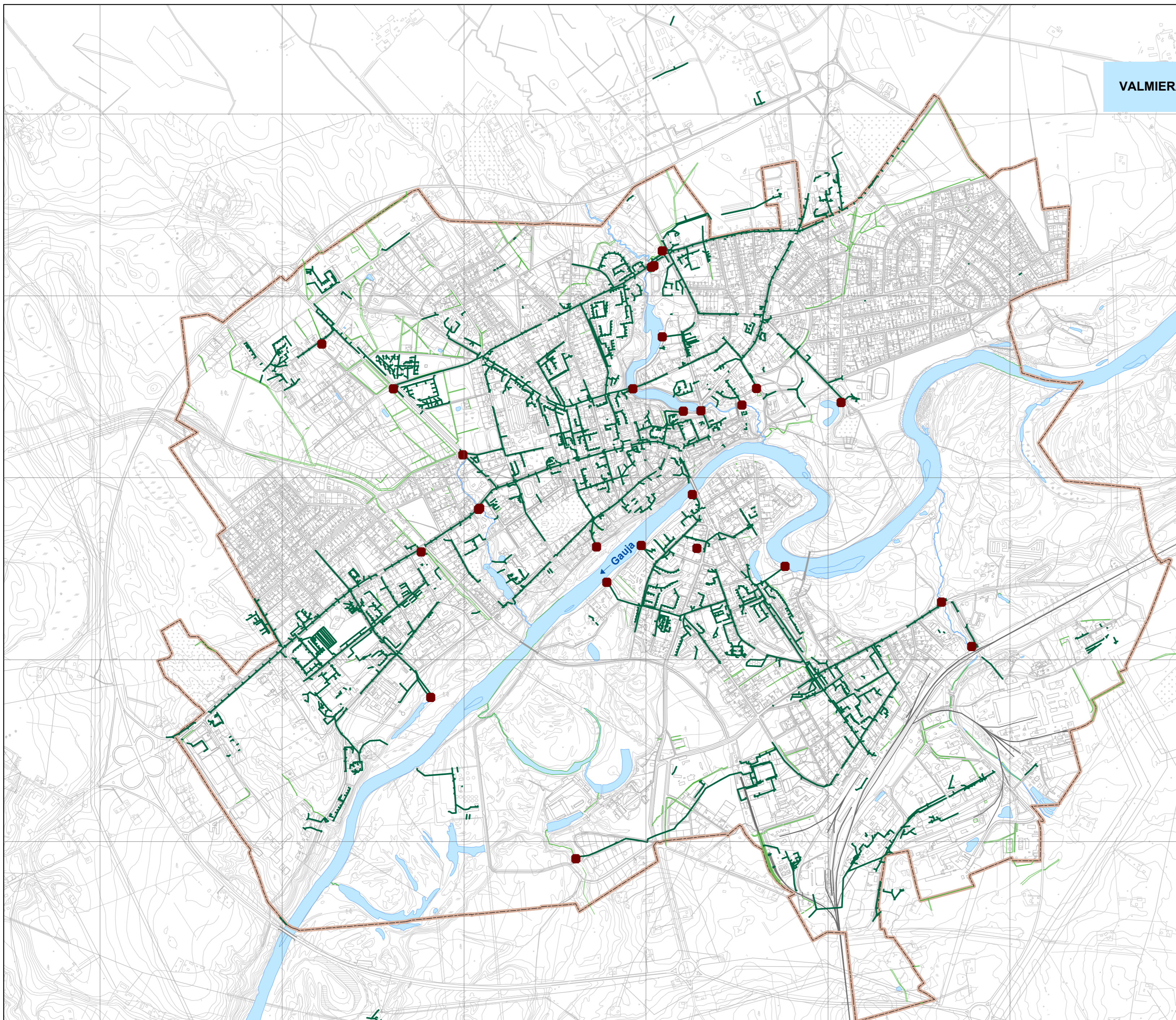


LIETUS NOTEKŪDEŅU KANALIZĀCIJA

MĒROGS 1: 15 000



APZĪMĒJUMI

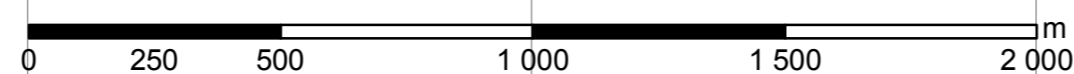
- ESOŠIE LIETUS NOTEKŪDEŅU KANALIZĀCIJAS TĪKLI
- LIETUS NOTEKŪDEŅU KANALIZĀCIJAS IZLAIDES
- GRĀVJI UN DABĪGĀS ŪDENIS NOTECES
- ŪDENSTILPES, ŪDENSTECES
- VALMIERAS PILSĒTAS ADMINISTRATĪVĀS TERITORIJAS ROBEŽA

PIEZĪME:

1. Prasības notekūdeņu savākšanai skatīt Teritorijas izmantošanas un apbūves noteikumu 3.17.1.punktā.
2. Aprakstošā daļa Paskaidrojuma raksta 3.2.3. punktā "Virszemes ūdeņu novadīšana".
3. Aizsargjoslas gar kanalizācijas tīkliem nosakāmas saskaņā ar Aizsargjoslu likumu. Aizsargjoslas, kuru kopējais platums ir mazāks par 10m, netiek parādītas neietiekamas uzskatāmības dēļ.
4. Grozījumu apraksts teritorijas plānojuma grozījumu 1. daļas Paskaidrojuma raksts (grozījumu apraksts) 2. nodaļas 2.1.10. punktā.

Kartogrāfiskā pamatne:

Latvijas ģeotelpiskās informācijas aģentūras 2003.gada topogrāfiskā karte mērogā 1:10 000
Valmieras pilsētas topogrāfiskie uzmērījumi mērogā 1:500
Valsts zemes dienesta kadastra dati
Latvijas koordinātu sistēmā LKS-92 TM



Izmantoti SIA "Valmieras Ūdens" dati

VALMIERAS PILSĒTAS PAŠVALDĪBA



Izstrādātais: Valmieras pilsētas pašvaldība
Sagatavots Valmieras pilsētas Būvvaldē